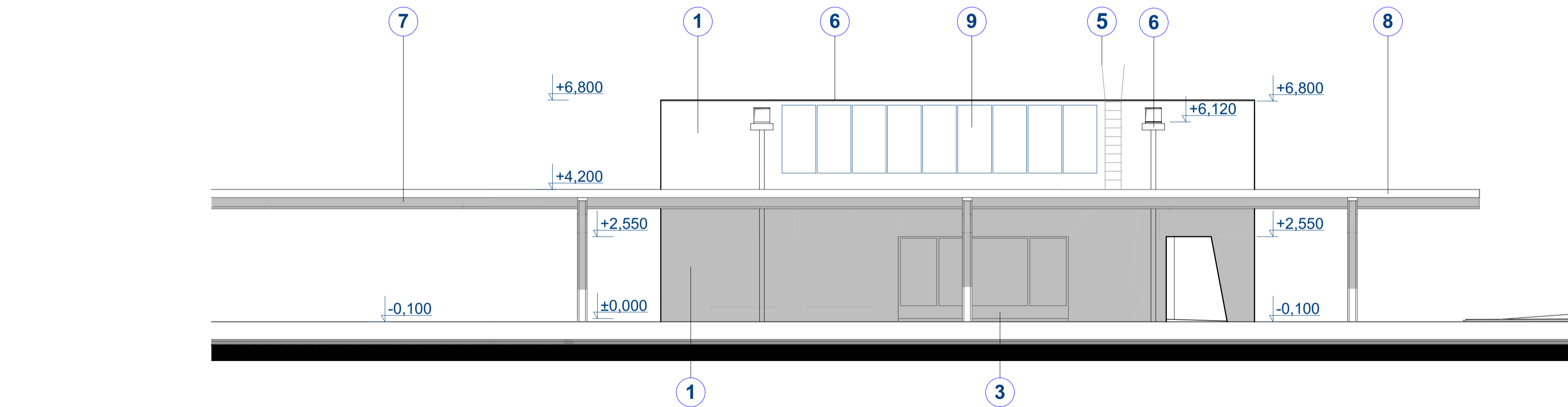


POHLED VÝCHODNÍ



POHLED JIŽNÍ

LEGENDA MATERIÁLŮ:

- 1 Pohledový beton
 - 2 Zdivo z lícových klínker cihel 240 x 115 - barva červená
 - 3 Hliníkové výplně otvorů - barva šedomodrá RAL 7031
 - 4 Hliníkové dveře - barva šedomodrá RAL 7031
 - 5 Zámečnické výrobky - barva šedomodrá RAL 7031
 - 6 Klempířské výrobky - barva šedá
 - 7 Přístřešek - podhled - lakovaný trapézový plech
 - 8 Přístřešek - konstrukce - barva šedomodrá RAL 7031
 - 9 Fotovoltaické panely
- Dilatace lícového zdiva
- ... Doplňková hydroizolace v ložné spáře
- == 1 x odv. Řada větracích otvorů ve styčných sparách

Informační a orientační systém je součástí samostatných příloh.

		Ministerstvo dopravy Státní fond dopravní infrastruktury	
Jiná ověření:		Paré:	
Orientační schéma:		Razítko oprávněné osoby:	
		Podpis: Datum:	
Revize:	Datum:	Popis:	Kontroloval:
P02	23.04.2022	Dokumentace po zapracování připomínek	
P01	23.10.2021	Dokumentace k připomínkování	
Stavebník/Investor:		Správa železnic, státní organizace	
Adresa:		Dlážděná 1003/7, 110 00 Praha 1	
Zástupce investora:		Stavební správa západ	
Adresa:		Sokolovská 1955/278, 190 00 Praha 9	
Zhotovitel díla:		Ing. arch. Břetislav Kubiček	
Adresa:		Ralsova 2030/2, 360 01 Karlovy Vary	
Kontakt:		T: +420 603 854 595 E: kk3k@seznam.cz	
Zhotovitel objektu:		Ing. arch. Břetislav Kubiček	
Adresa:		Ralsova 2030/2, 360 01 Karlovy Vary	
Kontakt:		T: +420 603 854 595 E: kk3k@seznam.cz	
Hlavní projektant (HIP):		Ing. arch. Břetislav Kubiček	
		Specialista:	
Název stavby/akce:		Rekonstrukce výpravní budovy v žst. Aš	
		Označení investora: S611700144	
		Označení zhotovitele: 2006.04	
Název části:		Pozemní objekty výpravních budov	
		Označení části: D.2.2. 1	
Název objektu/díle části:		Novostavba výpravní budovy	
		Označení objektu/komplexu: SO 00-71-01.01	
Název přílohy:		Pohledy východní a jižní	
Název dílčí části přílohy:		Číslo přílohy: 2. 006	
Odpovědný projektant:		Zpracovatel přílohy: Ing. arch. B. Kubiček	
Ing. arch. B. Kubiček		Měřítko: 1 : 100 Formáty: 8 x A4	
Kraj:		TUDU: 0221C1 0221CC 02202	
Karlovarský		Aš [600521]	
Označení investora:		Označení dokumentace:	
S 6 1 1 7 0 0 1 4 4		P D P S - D 2 2 0 1 - S 0 0 0 7 1 0 1 - 0 1 - 2 - 0 0 6 - P 0 2	
Příloha:		Revize:	
23.04.2022		2	